

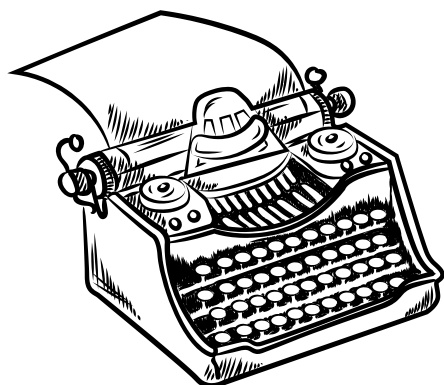
## HISTORIE PSACÍCH STROJŮ

Dnes si povíme něco o historii psacích strojů.  
To jsou předchůdci dnešních počítačů.

První psací stroj byl vynalezen již v roce 1714,  
jeho podoba se však nedochovala.

V 70. letech 19. století začala americká firma  
na výrobu zbraní vyrábět první psací stroje.

Teprve po pár letech, když se zdokonalilo rozmístění tlačítek s písmenky,  
začaly psací stroje získávat oblibu. Lidé totiž rychle zjistili, že psací stroje  
usnadňují práci.



Text napsaný na psacím stroji je totiž  
čitelnější, pokud se do stroje vloží dva papíry  
a mezi ně kopírovací list, lze na stroji rovnou  
napsat jak originál, tak i jeho kopii.

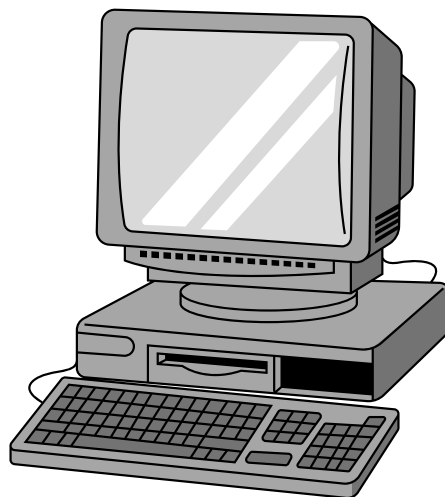
K rozšíření psacích strojů u nás dochází na  
konci 19. století.

Zanedlouho používali psací stroj zaměstnanci v kancelářích, úředníci, vědci,  
spisovatelé nebo lékaři.

Pokrok ale nelze zastavit, a proto tyto  
užitečné pomocníky začaly postupně  
nahrazovat počítače.

Poslední psací stroje byly vyrobeny v roce  
2011.

Už jsi někdy viděl/a opravdový psací stroj?  
Kde to bylo? Čím se odlišoval od počítače?  
A v čem si jsou tyto stroje podobné?



## CO PATŘÍ Z KOLA VEN?

Kruh je rozdělen na čtyři části. Najdi v každé části jeden předmět, který tam nepatří a řekni proč.



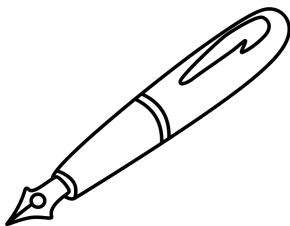
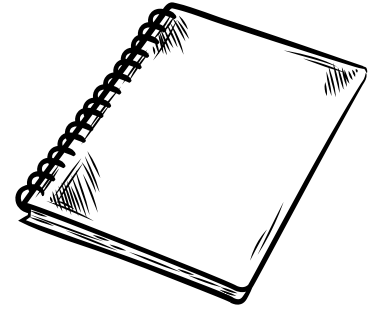
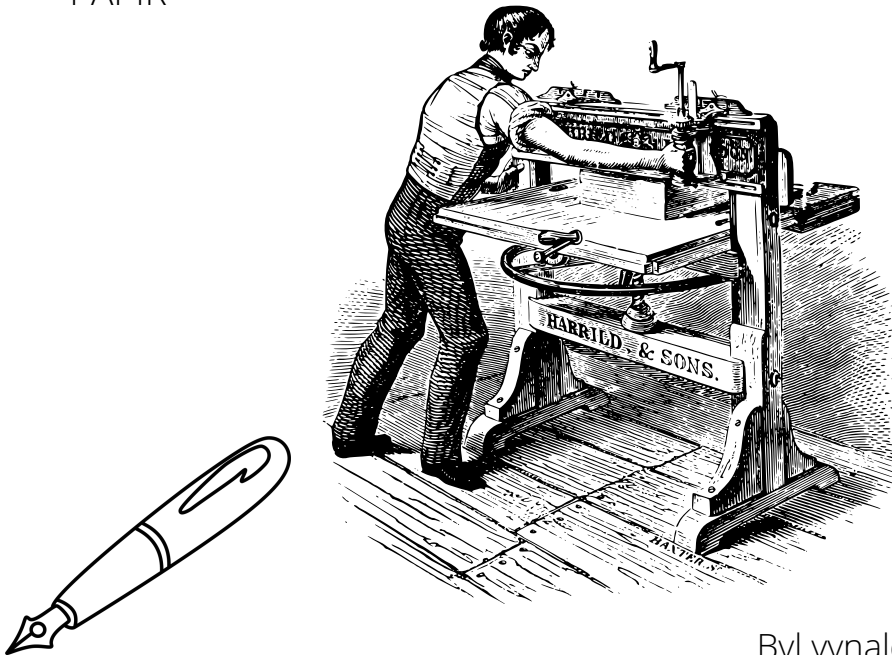
Řešení: Do jednotlivých částí kruhu nepatří ořezávkó, notebook, nůžky a telefon.

## VÝZNAMNÉ LETOPOČTY

Psací stroj byl báječný vynález, který usnadnil lidem práci a pomohl k šíření vzdělanosti mezi lidmi. Znáš další důležité vynálezy, které změnil svět?

Spoj čarou vynález s jeho popisem a obrázkem.

- KNIHTISK
- PLNICÍ PERO
- PAPÍR



Až do 15. století se všechny knihy psaly ručně. Protože to trvalo dlouho, byly knihy velice drahé.

Změnil to až Johannes Gutenberg v polovině 15. století. Tento muž vymyslel techniku, při které bylo možné vytisknout větší množství stránek naráz.

Byl vynalezen ve 3. tisíciletí před naším letopočtem v Číně, tehdy se však vyráběl z konopí. Tak, jak ho známe dnes, byl vynalezen roku 105 našeho letopočtu. Z Číny se rozšířil nejdříve do Španělska a poté i do zbytku Evropy.

První člověk, který ho pravděpodobně vynalezl, byl Leonardo da Vinci. Tento renesanční umělec vymyslel spoustu přístrojů. Jeho nejslavnějším dílem je však obraz Mona Lisa.