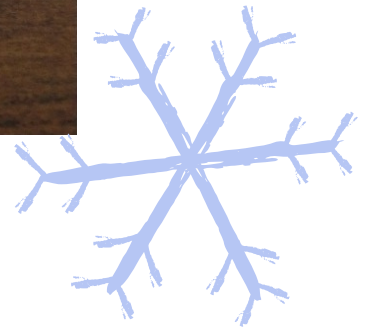
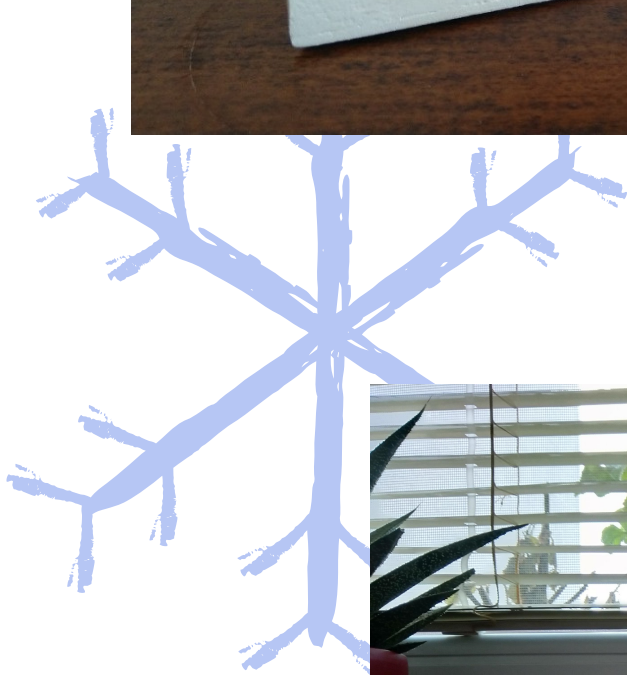


SNĚHULÁČCI



SNĚHULÁČCI

Potřeby: nůžky, lepidlo, čtvrtka, barevný papír

Postup: Vytiskněte si tuto stránku nejlépe na čtvrtku a vystříhněte krabičku.

V místech, kde je přerušovaná čára, krabičku nastříhněte.

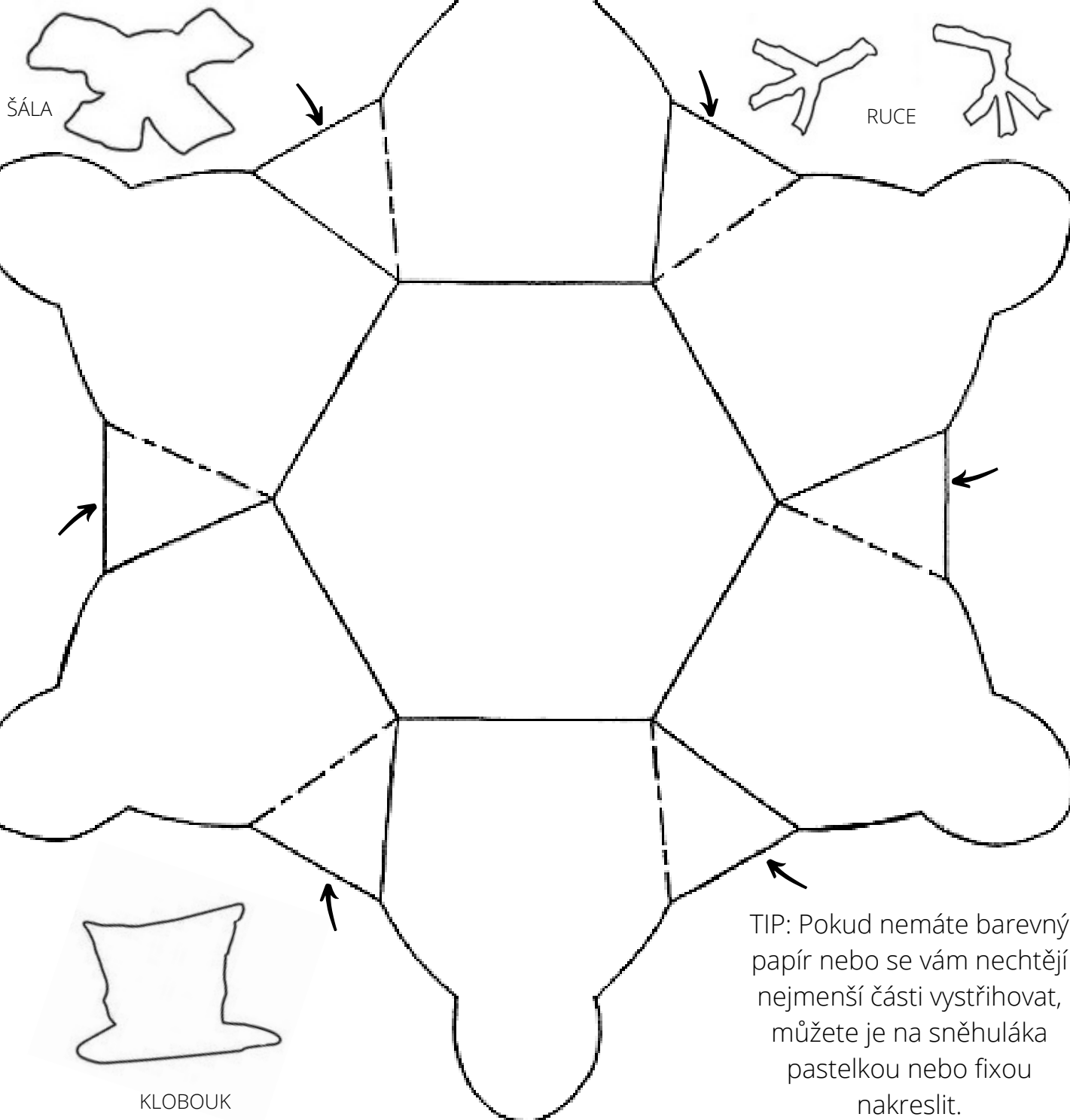
Kde je plná čára, tam krabičku ohněte.

Vystříhněte jednotlivé části sněhuláka (klobouk, nos, šálu a ruce) a obkreslete je na barevný papír. Každou sadu budete potřebovat 6x. Poté vše vystříhněte.



NOS

Nalepte každému sněhulákovi klobouk, nos, šálu a ruce a poté na plošky mezi sněhuláky (označené šipkou) naneste lepidlo. Krabičku slepte dohromady.



TIP: Pokud nemáte barevný papír nebo se vám nechtějí nejmenší části vystříhovat, můžete je na sněhuláka pastelkou nebo fixou nakreslit.