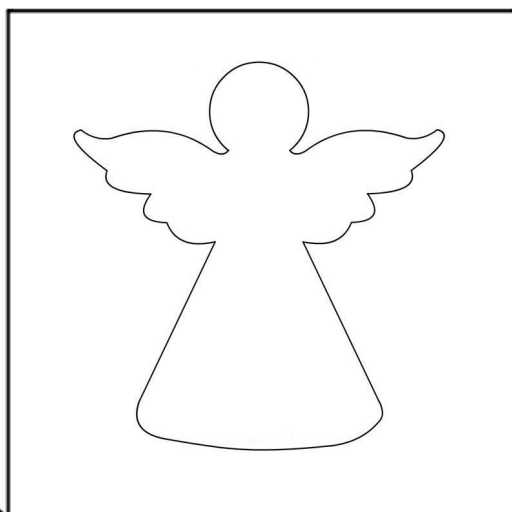


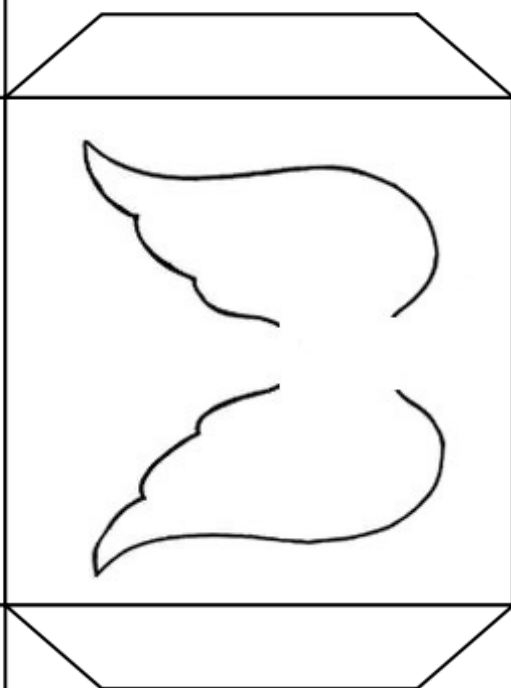
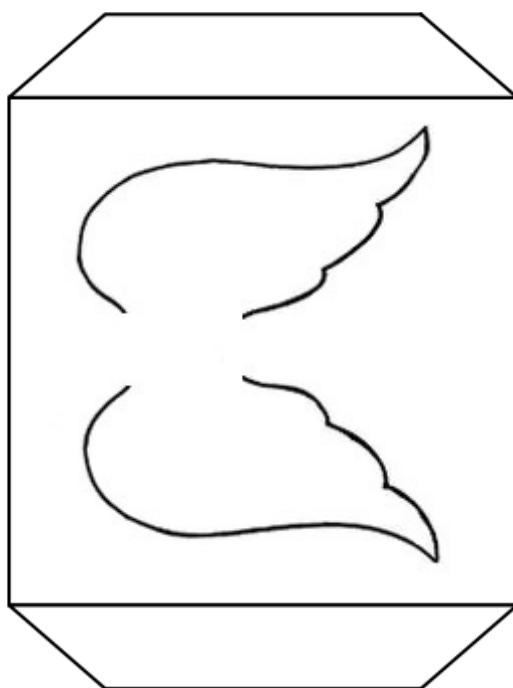
# SVÍCEN Z PAPÍRU

Potřeby: klasické nůžky, malé špičaté nůžky, lepidlo, čtvrtka

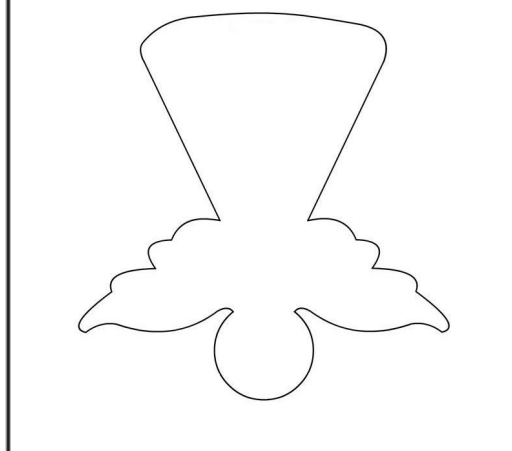
Postup: Vytiskněte si tuto stránku nejlépe na čtvrtku, krabičku vystříhnete a špičatými nůžkami vystříhnete otvory ve tvaru andělů.



Poté opatrně nastříhnete křídla. Stříhejte jen tam, kde je čára.



Ohněte strany krabičky tak, aby ji bylo možné slepit. Na plošky označené šipkami naneste lepidlo a krabičku slepte.



Křídla opatrně ohněte směrem ven z krabičky.

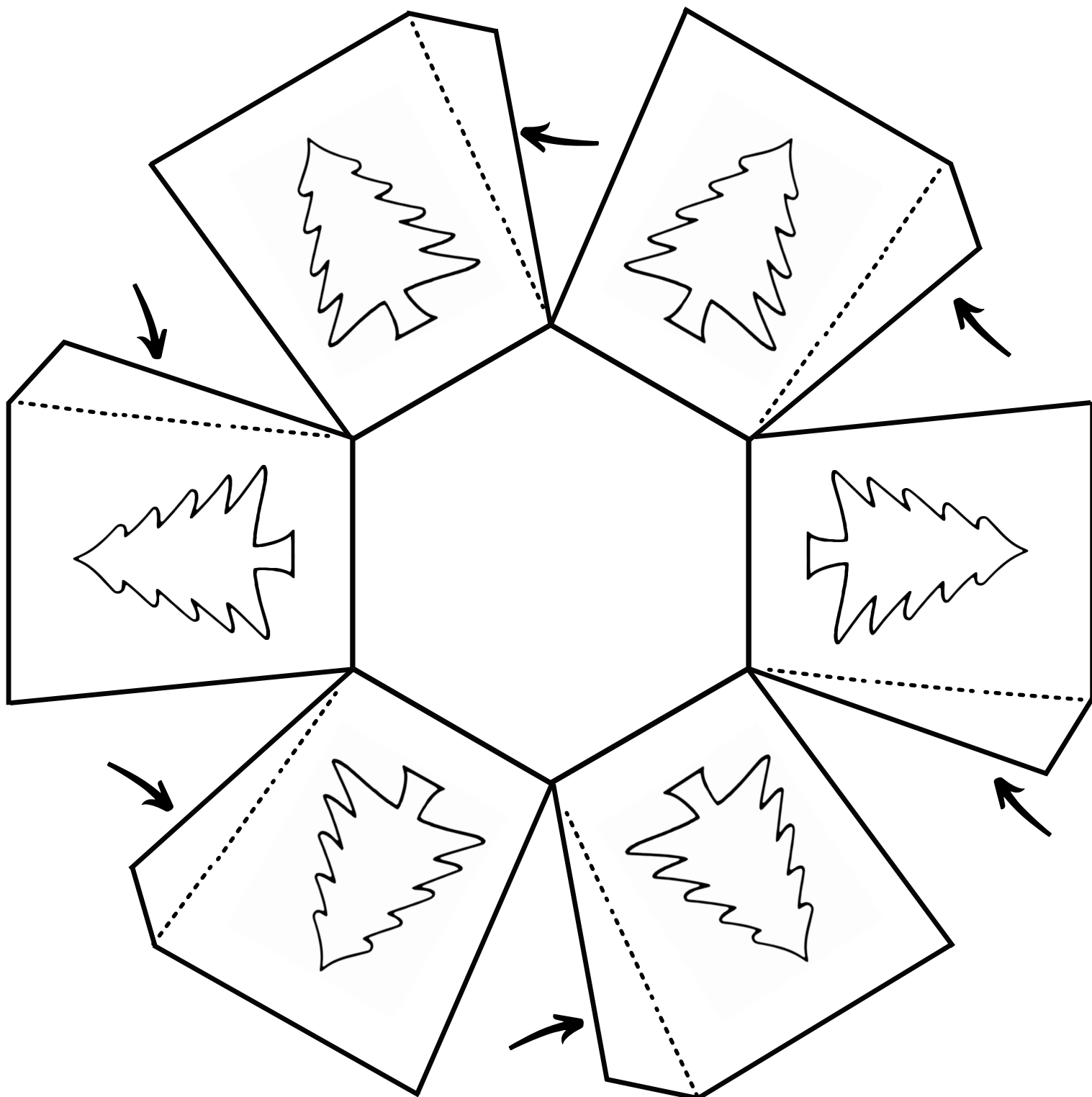
Do svícnu můžete umístit buď LED světýlko nebo hořící svíčku ve skleničce.

## SVÍCEN Z PAPÍRU

Potřeby: klasické nůžky, malé špičaté nůžky, lepidlo, čtvrtka

Postup: Vytiskněte si tuto stránku nejlépe na čtvrtku a vystříhněte krabičku.  
Špičatými nůžkami vystříhněte otvory ve tvaru stromků.

Ohněte strany krabičky tak, aby ji bylo možné slepit. Na plošky označené šipkami naneste lepidlo a krabičku slepte.



Do svícnu můžete umístit buď LED světýlko nebo hořící svíčku ve skleničce.

# SNĚHULÁČCI

Potřeby: nůžky, lepidlo, čtvrtka, barevný papír

Postup: Vytiskněte si tuto stránku nejlépe na čtvrtku a vystříhněte krabičku.

V místech, kde je přerušovaná čára, krabičku nastříhněte.

Kde je plná čára, tam krabičku ohněte.

Vystříhněte jednotlivé části sněhuláka (klobouk, nos, šálu a ruce) a obkreslete je na barevný papír. Každou sadu budete potřebovat 6x. Poté vše vystříhněte.



NOS

Nalepte každému sněhulákovi klobouk, nos, šálu a ruce a poté na plošky mezi sněhuláky (označené šipkou) naneste lepidlo. Krabičku slepte dohromady.

ŠÁLA

RUCE

KLOBOUK

TIP: Pokud nemáte barevný papír nebo se vám nechtějí nejmenší části vystříhovat, můžete je na sněhuláka pastelkou nebo fixou nakreslit.

