



TÉMĚŘ PŘED 100 LETY SE V DAČICÍCH ZAVEDLA ELEKTRINA. BYLA TO TEHDY VELKÁ SLÁVA, LIDEM SE TOTIŽ DÍKY NÍ VELICE ZJEDNODUŠIL ŽIVOT.

SPOJENÍ MEZI MĚSTY ZAČAL ZAJIŠŤOVAT TAKÉ TELEGRAF. TENTO PŘÍSTROJ BYL NA KAŽDÉ POŠTĚ A KDYŽ CHTĚL NĚKDO NĚKOMU POSLAT ZPRÁVU - TEDY TELEGRAM, NAŤUKAL JI DO TO TOHOTO PŘÍSTROJE. VÝHODA TELEGRAFU BYLA, ŽE BYL MNOHEM RYCHLEJŠÍ, NEŽ DOPIS POSLANÝ POŠTOU.

K PSANÍ ZPRÁV NA TELEGRAFU SE POUŽÍVALA MORSEOVA ABECEDA. JDE O TO, ŽE KAŽDÉ PÍSMENO NEBO ČÍSLICE MÁ SVÉ SPECIÁLNÍ ZNAKY, KTERÉ SE DO PŘÍSTROJE NAŤUKALY.

### MORSEOVA ABECEDA (MORSEOVKA)

A	..-	J	..---	S	...	1	..-----
B	....	K	---.	T	-	2	..----
C	....	L	....	U	...-	3	....--
D	...-	M	--	V	...-	4	....-
E	.	N	--.	W	---.	5	.....
F	....	O	---	X	....-	6	.....
G	---	P	....	Y	....-	7	....
H	....	Q	....-	Z	....	8	....
I	..	R	...-	0	-----	9	....

ZKUS NĚCO NAPSAT MORZEOVKOU. VYMYSLI SI NĚJAKÉ SLOVO, NAPIŠ SI HO NA PAPÍR A V TABULCE NAJDI, JAKÁ ZNAMÉNKA PRO KAŽDÉ PÍSMENO POUŽIJEŠ. ZNAMÉNKA PRO JEDNOTLIVÁ PÍSMENA SE ODDĚLUJÍ SVISLOU ČÁRKOU. TAK NAPŘÍKLAD SLOVO "MUZEUM" NAPIŠEŠ V MORZEOVCE TAKTO:

---/●●-/- - ●●/●/●●-/-

CO BUDE ZNAMENAT V MORZEOVCE TOTO:

●- / ●●●● / - - - / ● - - -



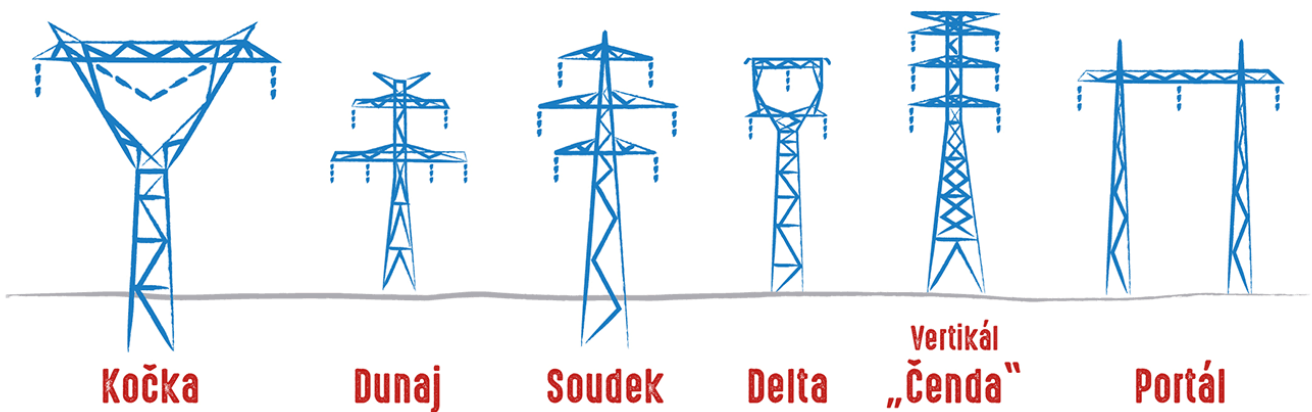
## STOŽÁRY A JEJICH NÁZVY

PŘÍTOMNOST ELEKTRINY V NAŠICH DOMÁCNOSTECH DOKAZUJÍ MIMO JINÉ TAKÉ STOŽÁRY ELEKTRICKÉHO NAPĚTÍ, KTERÉ MŮŽEŠ VIDĚT V KRAJINĚ.

TYTO STOŽÁRY JSOU PRO NÁS VELICE DŮLEŽITÉ. DÍKY NIM SE DO KAŽDÉHO OBCHODU, ŠKOLY, TOVÁRNÝ NEBO NEMOCNICE DOSTANE ELEKTRINA.

NĚKDY OVŠEM MOHOU BÝT TYTO STOŽÁRY NEBEZPEČÍM PRO PŘÍRODU, NAPŘÍKLAD KDYŽ SE PTÁK SPÁLÍ O JEJICH DRÁTY. PROTO JE DŮLEŽITÉ, ABY VŠECHNY LIDSKÉ ZÁSAHY V KRAJINĚ MĚLY CO NEJMENŠÍ VLIV NA PŘÍRODU.

VÍŠ O TOM, ŽE STOŽÁRY ELEKTRICKÉHO NAPĚTÍ MAJÍ SVÉ NÁZVY?



ZDROJ: WWW.CEPS.CZ

TIP: AŽ PŘÍŠTĚ POJEDEŠ S RODIČI V AUTĚ NEBO PŮJDEŠ NA PROCHÁZKU DO PŘÍRODY, ZKUS SE KOLEM SEBE POZORNĚ ROZHLÍŽET. TŘEBA SE TI PODAŘÍ ZAHLÉDNOUT STOŽÁR KOČKU NEBO ČENDU.